

# Dags för en smidigare inloggning – Välkommen till Visma Connect!

Visma Connect IdP gör det enkelt och tryggt att logga in i alla Visma-system med en enda inloggning (Single Sign-On). Tjänsten fungerar på webb, mobil och andra appar och kopplar ihop både lokala och molnbaserade lösningar.

För att skydda inloggningsuppgifter och data används branschstandarder som OpenID Connect 1.0, OAuth 2.0 och SAML 2.0. Det innebär hög säkerhet utan att kompromissa med användarvänligheten. Dessutom erbjuder Visma Connect:

## **Ständiga säkerhetsuppdateringar utan extra jobb**

- Visma Connect sköter kontinuerliga säkerhetsuppdateringar automatiskt, vilket skyddar mot nya hot utan att ni behöver göra något.
- Systemet utvecklas och anpassas löpande efter nya säkerhetsstandarder för att hålla inloggningen säker.

## **Säkrare och smidigare inloggning med moderna metoder**

- Visma Connect erbjuder möjlighet till biometrisk autentisering (Face ID, Touch ID) och BankID, vilket gör inloggningen både säkrare och enklare.
- Användarna slipper skriva in lösenord manuellt, vilket minskar risken för lösenordsstöld och phishing-attacker.

## **Färre inloggningsproblem och supportärenden**

- Med BankID eller biometri slipper användarna krångla med lösenord och inloggningsfel.
- Färre glömda lösenord innebär mindre frustration och färre supportärenden, vilket sparar både tid och resurser.

## **Samma inloggning i fler system**

- Om ni använder flera Visma-tjänster blir inloggningen sömlös över hela ekosystemet – användarna slipper hantera separata inloggningslösningar för olika Visma-produkter.
- Även om ni bara skulle ha en Visma-produkt idag kan det förändras i framtiden – med Visma Connect är ni redo för fler integrationer utan extra konfiguration.

# Så går övergången till

För att säkerställa en smidig övergång till Visma Connect sker bytet i två steg: förberedelse och aktivering.

## 1. Förberedelse – Provisionering av användare

Innan Visma Connect börjar användas behöver alla användare förberedas i systemet. Det innebär att:

- ✓ Användarna verifierar sin e-postadress.
- ✓ Visma Connect-konton skapas och kopplas till HRM-användare automatiskt.
- ✓ Användarna kan skapa ett lösenord för sitt Visma Connect-konto.

Denna del påverkar inte den nuvarande inloggningen.

## 2. Övergång – Aktivering av Visma Connect

När allt är förberett aktiveras Visma Connect som ny inloggningslösning. Från och med detta steg loggar användarna in via Visma Connect istället för den tidigare metoden.

### Vad innebär det för användarna?

- Utseendet på inloggningssidan ändras.
- Användarna ska logga in med den e-postadress de verifierade under provisioneringsperioden.
- Om användaren inte har skapat ett lösenord innan aktiveringen, får de göra det första gången de loggar in genom att klicka på "**Glömt ditt lösenord?**".
- Användare som inte provisionerade sig under förberedelsefasen kan inte logga in efter övergången till Visma Connect.

Efter bytet fungerar Visma Connect som standardinloggning för Flex HRM, och den gamla metoden tas ur bruk.

### Vad innebär allt detta för dig som administratör då?

- Användarna provisionerar sig själva, du behöver i de flesta fall inte göra någonting.
- Om en användare är frånvarande eller av annan anledning inte kunde provisionera sin egen Flex HRM-användare till Visma Connect under förberedelsefasen [kan du som administratör göra det efter övergången](#).

## Användarnas resa (Desktop)

1. Under provisioneringsperioden kommer användarna att se en banner när de loggar in i Flex HRM. Bannern visas längst upp på alla sidor tills användaren kopplat sin användare till ett Visma Connect-konto. Användaren uppmanas att förbereda sitt konto genom att "Gå till Säkerhet och inloggning".

### ! Vi uppgraderar vår inloggningslösning!

Snart får du en enklare och ännu säkrare inloggning i Flex HRM med Visma Connect. För att förbereda ditt konto, ange och verifiera din e-postadress under Säkerhet och inloggning i Min profil.

Gå till Säkerhet och inloggning

2. Under Inställningar > Min profil > Säkerhet och inloggning finns följande banner som uppmanar användaren att ange och verifiera sin e-postadress:

### ! Ange din e-postadress för att komma igång

Inför bytet till vår nya inloggningslösning behöver du ett Visma Connect-konto. Ange och verifiera din e-post så skapar vi ett åt dig. Om du redan har ett Visma Connect-konto kan du använda samma e-postadress.

E-post

Skicka verifieringskod

Förslag:

Kod

Verifiera kod

- Användaren kan välja en av de föreslagna e-postadresserna eller skriva en annan e-postadress. De e-postadresser som föreslås är de som finns sparade på användaren eller anställningen med utskick aktiverad.

**⚠ Ange din e-postadress för att komma igång**

Inför bytet till vår nya inloggningslösning behöver du ett Visma Connect-konto. Ange och verifiera din e-post så skapar vi ett åt dig. Om du redan har ett Visma Connect-konto kan du använda samma e-postadress.

E-post

anna.svensson@foretag.se

Skicka verifieringskod

Förslag: anna.svensson@foretag.se

anna.svensson@gmail.com

anna.svensson@anvandare.se

Kod

Verifiera kod

- När användaren valt eller skrivit in en e-postadress kan hen klicka på knappen för att skicka ett e-postmeddelande med en verifieringskod till den angivna e-postadressen.

**i Kolla din inkorg**

Ett e-postmeddelande har skickats till anna.svensson@foretag.se för att verifiera din e-postadress.

E-post

anna.svensson@foretag.se

Skicka verifieringskod

Förslag: anna.svensson@foretag.se

anna.svensson@gmail.com

anna.svensson@anvandare.se

Kod

Verifiera kod

## 5. Användaren kommer få följande e-postmeddelande:



### Hej Anna Svensson

Vi uppdaterar snart inloggningslösning till Visma Connect. Att verifiera din e-postadress är ett viktigt steg för att förbereda ditt konto inför kommande förändringar.

#### Så här gör du:

- Ange koden nedan i Flex HRM för att verifiera din e-postadress.
- När verifieringen är klar skapas ett Visma Connect-konto åt dig med denna e-postadress, och det kopplas till din Flex HRM-användare.
- Om du redan har ett Visma Connect-konto med denna e-postadress kopplas istället ditt befintliga konto till Flex HRM.

#### Din verifieringskod:

**123456**

**Verifieringskoden är giltig i 30 minuter.**

Om du inte vill verifiera din e-postadress eller om detta meddelande har nått dig av misstag kan du ignorera det. Ingen åtgärd kommer att vidtas om koden inte används.

- Användaren bör då gå tillbaka till Säkerhet och inloggning i Flex HRM, ange koden i fältet för kod och klicka på knappen "Verifiera kod".

**i Kolla din inkorg**

Ett e-postmeddelande har skickats till [anna.svensson@foretag.se](mailto:anna.svensson@foretag.se) för att verifiera din e-postadress.

E-post  Skicka verifieringskod

Förslag: anna.svensson@foretag.se

anna.svensson@gmail.com

anna.svensson@anvandare.se

Kod  Verifiera kod

- Nu är användaren kopplad till Visma Connect och därmed färdigprovisionerad. Användaren kan i detta steg välja att skapa ett lösenord för kontot genom Visma Connect Account Settings.

**💡 Du är klar!**

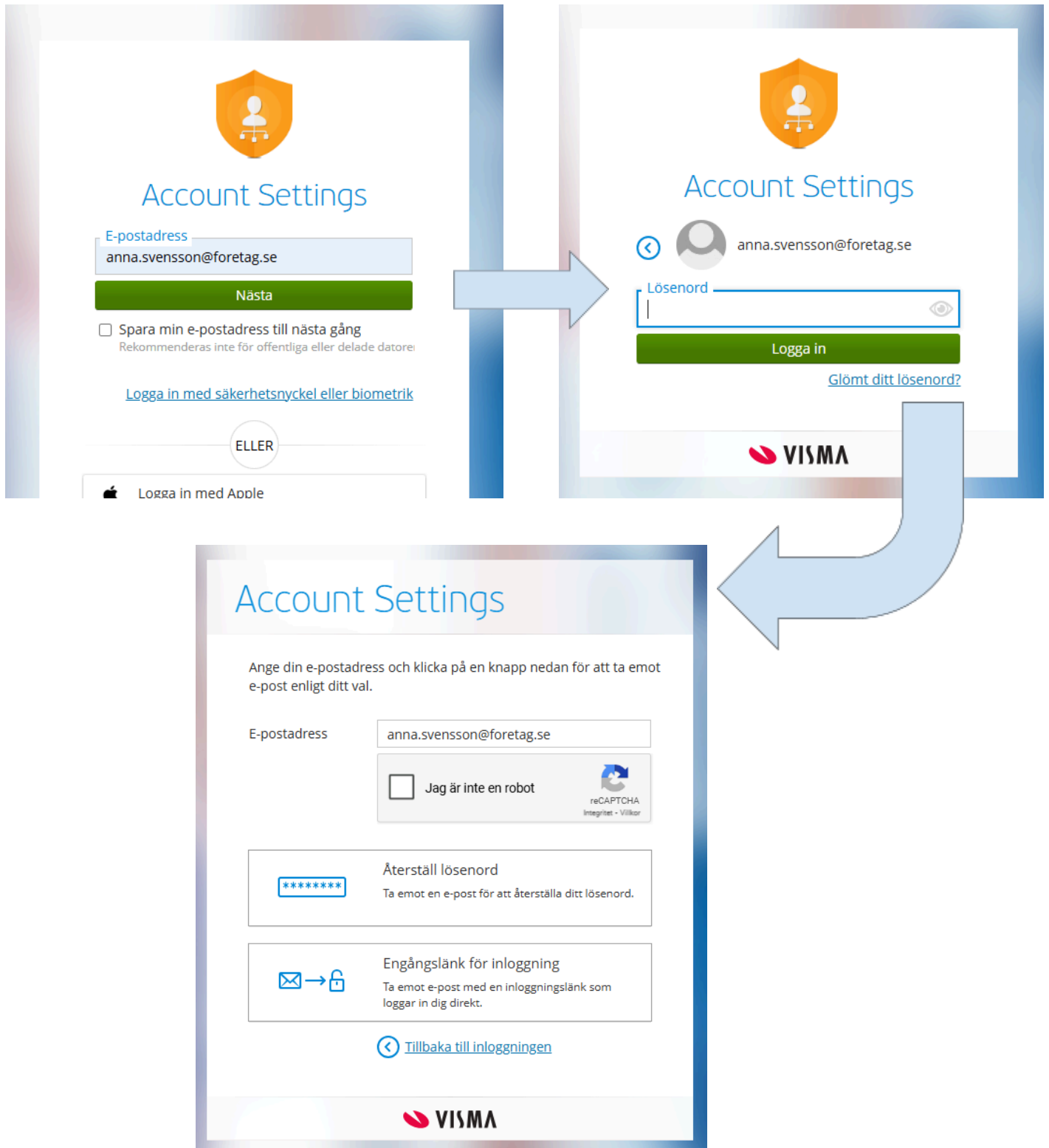
Din användare är nu kopplad till ett Visma Connect-konto. Du kan inte använda kontot för att logga in i Flex HRM riktigt än, men din administratör informerar dig om när det är dags!

Om du inte använt Visma Connect tidigare och vill vara helt klar inför övergången kan du skapa ditt lösenord redan nu via Visma Connect Account Settings. Gå in på länken nedan, ange din e-postadress och välj 'Glömt ditt lösenord?'.

E-postadress anna.svensson@foretag.se

Hantera ditt konto <https://accountsettings.connect.visma.com/>

# Skapa lösenord innan övergången



# Provisionering via Användare

## En medarbetare var frånvarande under provisioneringen och kan inte logga in nu när vi gått över till Visma Connect, vad gör vi nu?

En administratör med behörighet till vyn Användare kan ange e-postadress och skicka verifieringsmeddelande till användaren. Användaren får då en länk att klicka på för att verifiera sin e-postadress.

The screenshot shows the 'Allmänt' tab in the user management interface. The 'Användaren är aktiverad' checkbox is checked. The 'Användar-id' field contains '14', 'Alias användar-id' is empty, 'Signatur' is 'AS', 'Kort-/Brick-ID' is empty, and 'Extern referens' is empty. The 'E-post' field contains 'anna.svensson@foretag.se'. A yellow warning icon is present next to the 'Skicka verifieringsmeddelande' button. Below the form, a message states: 'Koppling till Visma Connect-konto saknas. En giltig e-postadress måste anges och verifieras för att användaren ska kunna logga in med Visma Connect.'

När användaren har verifierat sin e-postadress aktiveras Visma Connect-kopplingen.

The screenshot shows the 'Allmänt' tab in the user management interface. The 'Användaren är aktiverad' checkbox is checked. The 'Användar-id' field contains '14', 'Alias användar-id' is empty, 'Signatur' is 'AS', 'Kort-/Brick-ID' is empty, and 'Extern referens' is empty. The 'E-post' field contains 'anna.svensson@foretag.se' with a green checkmark. Below the form, the 'Koppling till Visma Connect' section is visible, with buttons for 'Återställ lösenord' and 'Ta bort koppling'.

Efter det kan användaren skapa ett lösenord genom "Glömt ditt lösenord?" på inloggningsidan.



## En medarbetare har använt en privat e-postadress istället för företagets för att koppla sin HRM-användare till Visma Connect, hur byter vi?

### 1. Ta bort kopplingen

En administratör med behörighet till vyn "Användare" behöver först ta bort den nuvarande Visma Connect-kopplingen.

Allmänt Behörigheter Konteringsgranskning

Allmänt

Användaren är aktiverad

Användar-id \* 14

Alias användar-id

Signatur AS

Kort-/Brick-ID

Koppling till Visma Connect

anna.svensson@foretaget.se Återställ lösenord Ta bort koppling

### 2. Koppla en annan e-postadress

- Om ni fortfarande är i provisioneringsperioden (förberedelsefasen), kommer användaren återigen att se en banner högst upp i Flex HRM när kopplingen är borttagen. Användaren kan då gå till Min Profil > Säkerhet och inloggning och göra om kopplingen med rätt e-postadress.
- Om ni redan använder Visma Connect för inloggning kan administratören uppdatera e-postadressen manuellt:
  - Ange den nya e-postadressen för användaren i vyn "Användare."
  - Skicka ett nytt verifieringsmail till den nya adressen.

Allmänt Behörigheter Konteringsgranskning

Allmänt

Användaren är aktiverad

Användar-id \* 14


Alias användar-id

Signatur AS

Kort-/Brick-ID

Extern referens

E-post anna.svensson@annatforetag.se Skicka verifieringsmeddelande

 **Koppling till Visma Connect-konto saknas**  
En giltig e-postadress måste anges och verifieras för att användaren ska kunna logga in med Visma Connect.

**3. Slutför kopplingen**

Användaren klickar på länken i verifieringsmailet för att bekräfta e-postadressen.